

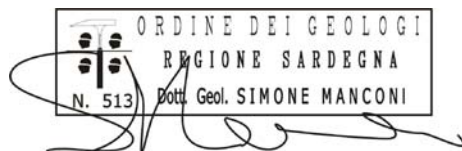


**COMUNE DI CAGLIARI**  
PROVINCIA DI CAGLIARI

Ingegnere:



Geologo:



Collaboratore:

Dott. Geol. Ruggero Sanna

Lottizzanti:

SIG. MARIO USAI  
ANTONIO PUDDU COSTRUZIONI S.R.L.  
SPANO GIAMPIERO  
SPANO CARLO  
SPANO ANDREA  
SPANO VALERIA  
CABRAS GINA

Ente Autorizzatore:



Ente Proponente:



Opera:

PIANO ATTUATIVO "SAN MICHELE"  
QUADRO NORMATIVO 5 - SOTTOZONA 6

Oggetto:

CARTA DELL'USO DEL SUOLO

STUDIO DI GEOLOGIA TECNICA  
DOTT. GEOL. SIMONE MANCONI  
SEDE OPERATIVA: CAGLIARI, VIA PONTANO 11

STUDIO DI INGEGNERIA  
DOTT. ING. RICCARDO AUTERI  
SEDE OPERATIVA: CAGLIARI, VIALE MERELLO 87/A

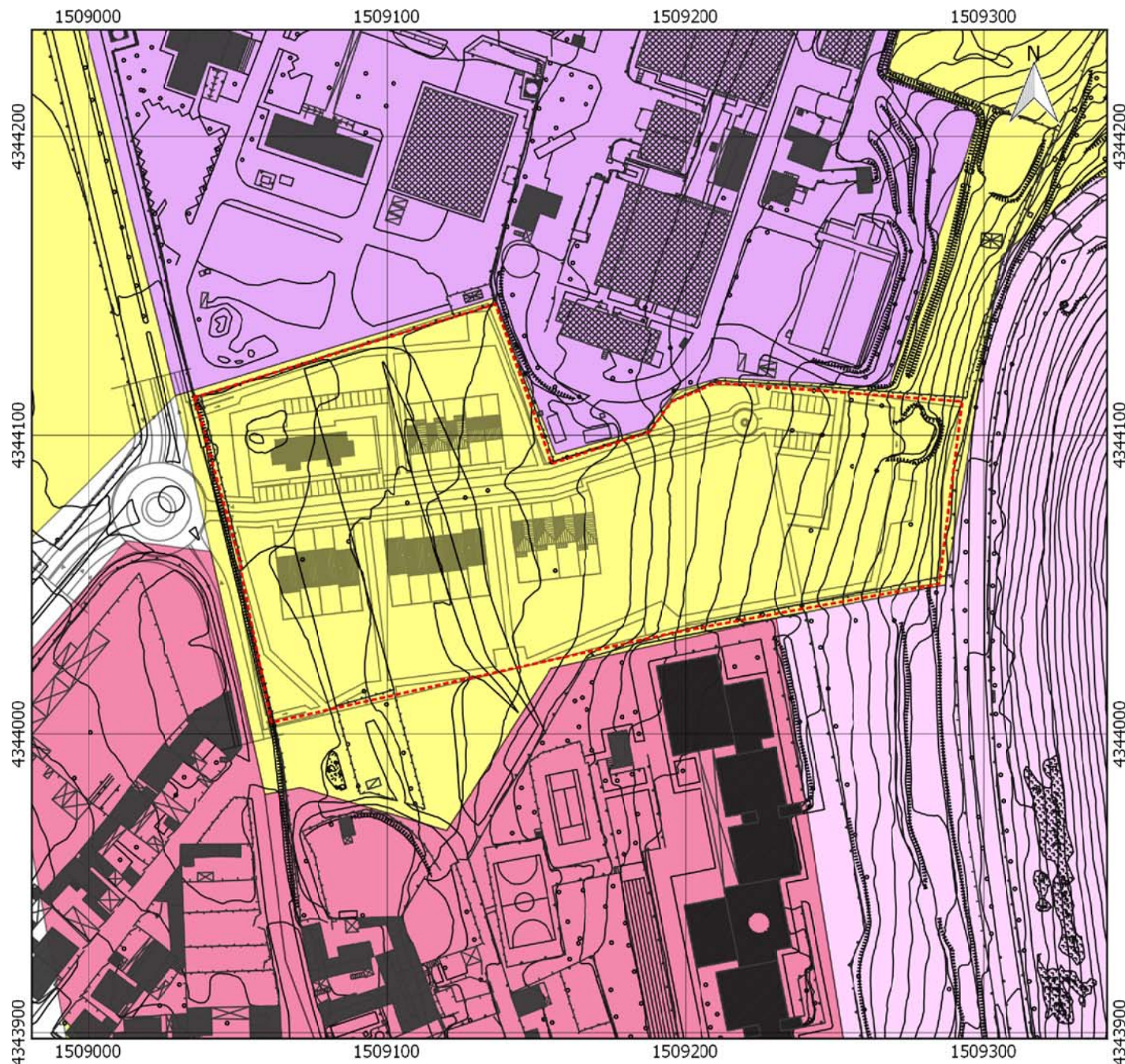
SCALA 1:2000

Data: FEBBRAIO 2016

**3**

Aggiornamenti:  
 . . . . .  
 . . . . .  
 . . . . .  
 . . . . .  
 . . . . .  
 . . . . .  
 . . . . .  
 . . . . .  
 . . . . .

Elaborato di proprietà, sono vietate la riproduzione e divulgazione senza autorizzazione (art. n. 299 legge n. 633 del 22 aprile 1947)



**Legenda**

Area Piano

**Uso del suolo (2008)**

- Aree verdi urbane
- Tessuto residenziale denso
- Impianti e servizi
- Prati

