



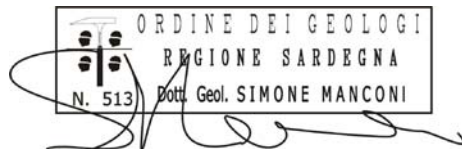
COMUNE DI CAGLIARI

PROVINCIA DI CAGLIARI

Ingegnere:



Geologo:



Collaboratore:

Dott. Geol. Ruggero Sanna

Lottizzanti:

SIG. MARIO USAI
ANTONIO PUDDU COSTRUZIONI S.R.L.
SPANO GIAMPIERO
SPANO CARLO
SPANO ANDREA
SPANO VALERIA
CABRAS GINA

Ente Autorizzatore:



Ente Proponente:



SCALA 1:2000

Data: FEBBRAIO 2016

Opera:

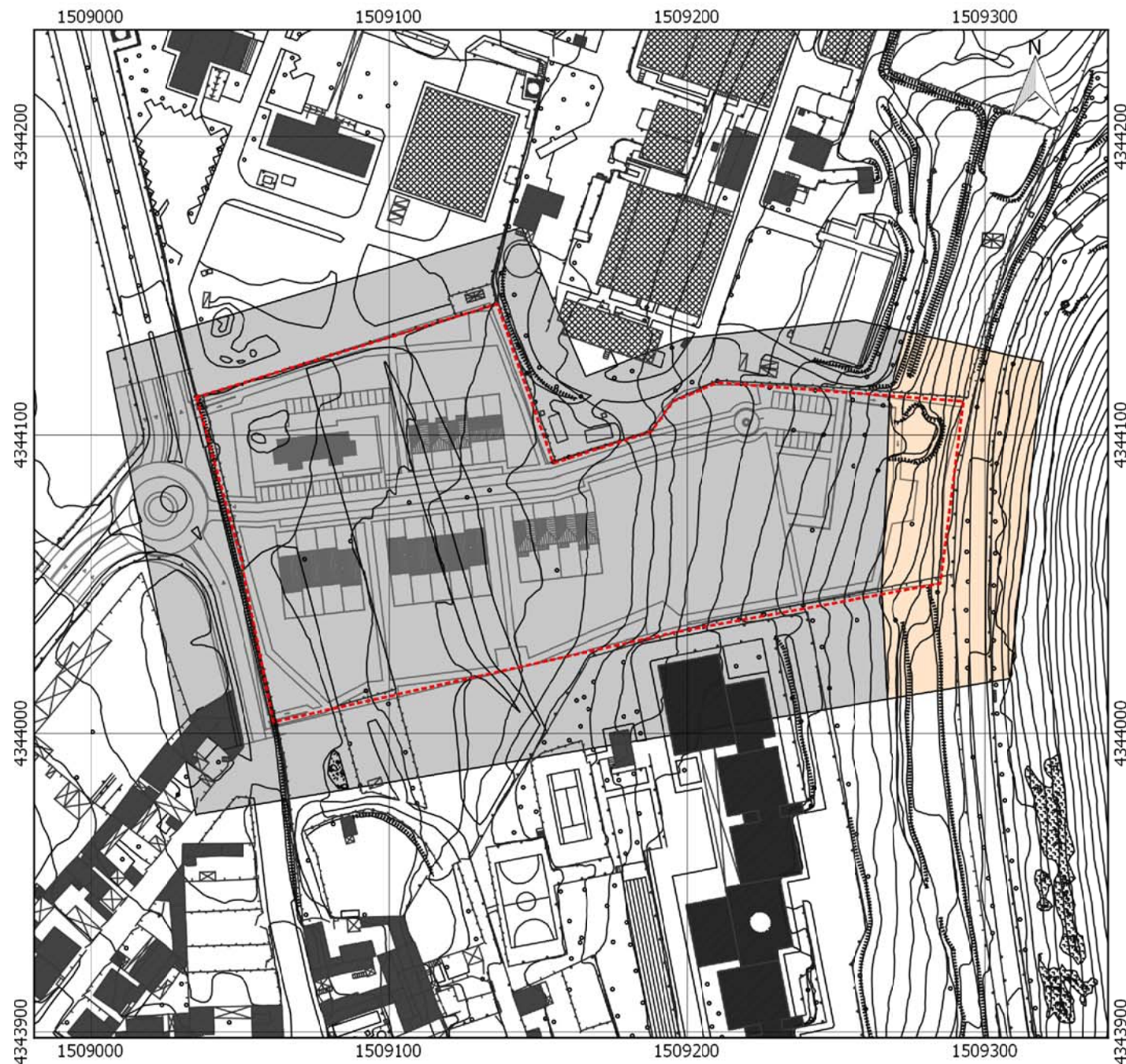
PIANO ATTUATIVO "SAN MICHELE"
QUADRO NORMATIVO 5 - SOTTOZONA 6

Oggetto:

CARTA DELLA PERICOLOSITA' DA FRANA

STUDIO DI GEOLOGIA TECNICA
DOTT. GEOL. SIMONE MANCONI
SEDE OPERATIVA: CAGLIARI, VIA PONTANO 11

STUDIO DI INGEGNERIA
DOTT. ING. RICCARDO AUTERI
SEDE OPERATIVA: CAGLIARI, VIALE MERELLO 87/A



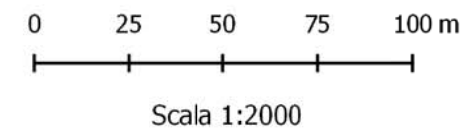
Legenda

Area Piano

Pericolosità da frana

Hg0 - Aree prive di fenomeni franosi in atto o potenziali

Hg1 - Aree con fenomeni franosi marginali o potenziali



6

Aggiornamenti:

- • • • •
- • • • •
- • • • •
- • • • •
- • • • •
- • • • •
- • • • •
- • • • •
- • • • •
- • • • •

Elaborato di proprietà, sono vietate la riproduzione e divulgazione senza autorizzazione (art. n. 299 legge n. 633 del 22 aprile 1947)